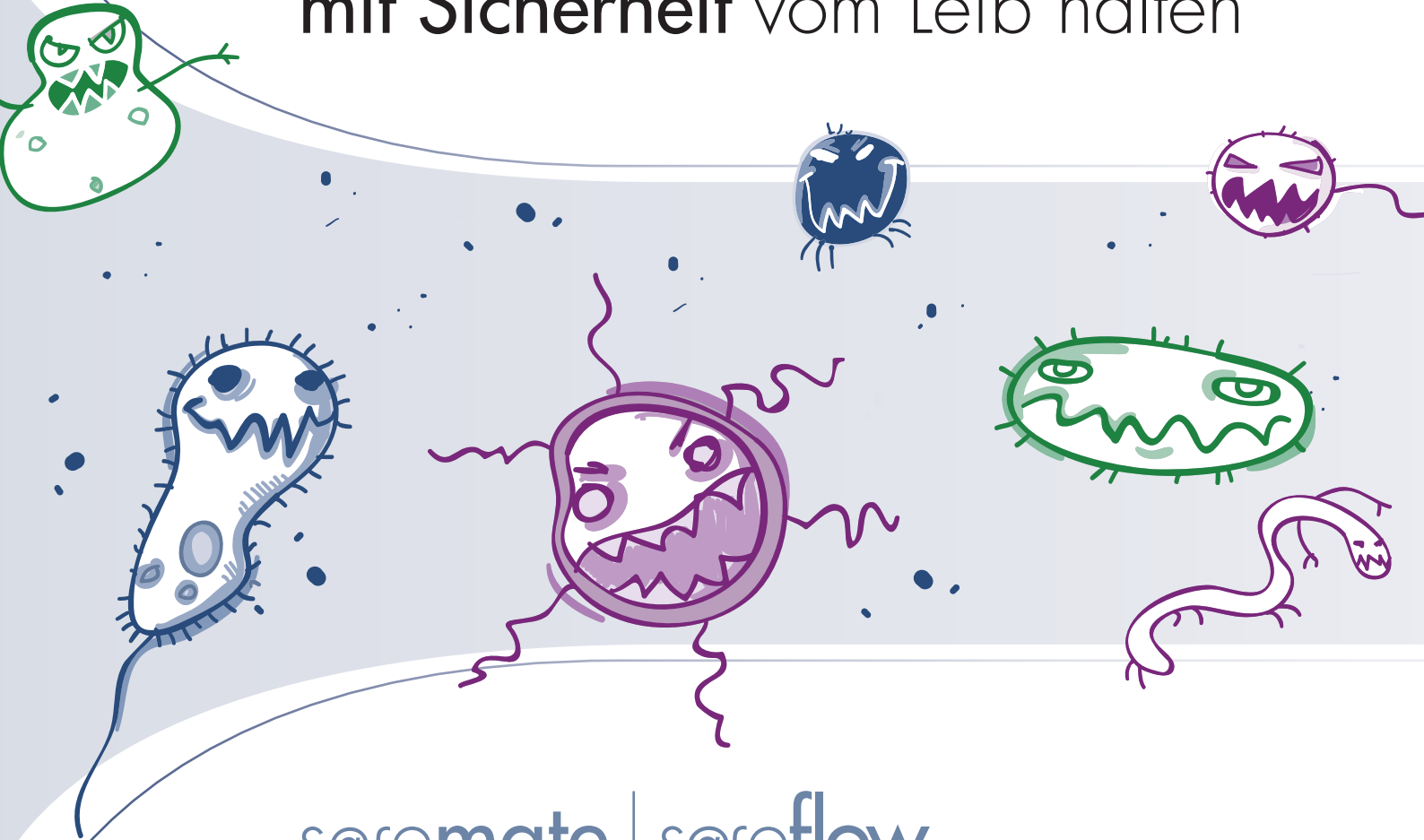


Fiese Bekanntschaften mit **Sicherheit** vom Leib halten



s@femate | s@feflow

Optimale Sicherheit an einer **der leisesten** mikrobiologischen Sicherheitswerkbänke.



Optimale Sicherheit an einer der leisesten mikrobiologischen Sicherheitswerkbänke.



1 Einfache Bedienung

Ein großes Display informiert Sie stets über alle sicherheitsrelevanten Parameter, Systemstatus und Funktionen.

2 Geprüfte Sicherheit

Neben Tests und Gutachten garantiert Ihnen die Abnahme durch unabhängige Prüfer vor Inbetriebnahme ein Höchstmaß an Sicherheit.

3 Sehr gute Ausleuchtung

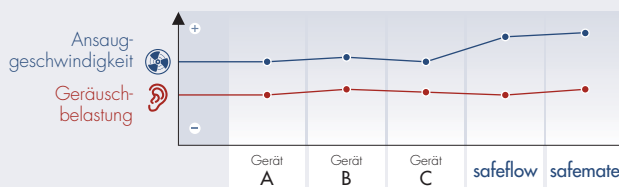
Die blend- und schattenfreie Ausleuchtung des Innenraumes ermöglicht ein angenehmes und konzentriertes Arbeiten.

4 Optimaler Luftstrom

Die parallel zur Frontscheibe verlaufende Rückwand gewährleistet einen laminaren Luftstrom. Dadurch entstehen für Sie folgende Vorteile:

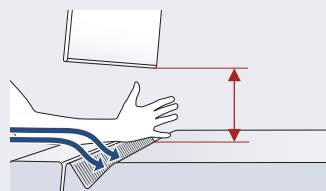
5 Optimale Sicherheit und geringe Geräuschbelastung

Mit einer Ansauggeschwindigkeit von 0,52 m/s bzw. 0,54 m/s liegen die Bänke rund 30% über den Werten vieler Mitbewerber bei äußerst geringem Geräuschpegel.



6 Keine Armstütze nötig

Gesamte Arbeitshöhe durch V-Lüftungsschlitze nutzbar.



Weniger Verwirbelungen

Größere effektiv nutzbare Arbeitsfläche

Minimierung der Gefahr von Kreuzkontaminationen der Proben

	S@femate 1.2	S@fellow 1.2
Bestellnummer	LDE0000	LD60001
Außenabmessungen (Breite x Tiefe x Höhe)	1380 x 840 x 1450 mm	1360 x 792 x 1455 mm
Höhe inkl. Fußgestell	2220 mm	2235 mm
Innenraumabmessungen (Breite x Tiefe x Höhe)	1230 x 580 x 700 mm	1183 x 600 x 650 mm
Gewicht	190 kg	270 kg
Öffnungshöhe	200 mm	190 mm
Geräuschniveau	< 55 dB(A)	< 52 dB(A)
Stromverbrauch	0,4 kW/h	0,48 kW/h
Auch verfügbar	0,9 / 1,5 / 1,8	0,9 / 1,8

Ihr Fachhändler:



MS-L GmbH Laborgeräte

Münchäckerweg 46-48
D-69168 Wiesloch bei Heidelberg

Tel: 06222 / 93 56-60
Fax: 06222 / 93 56-66

www.MS-L.de * info@MS-L.de